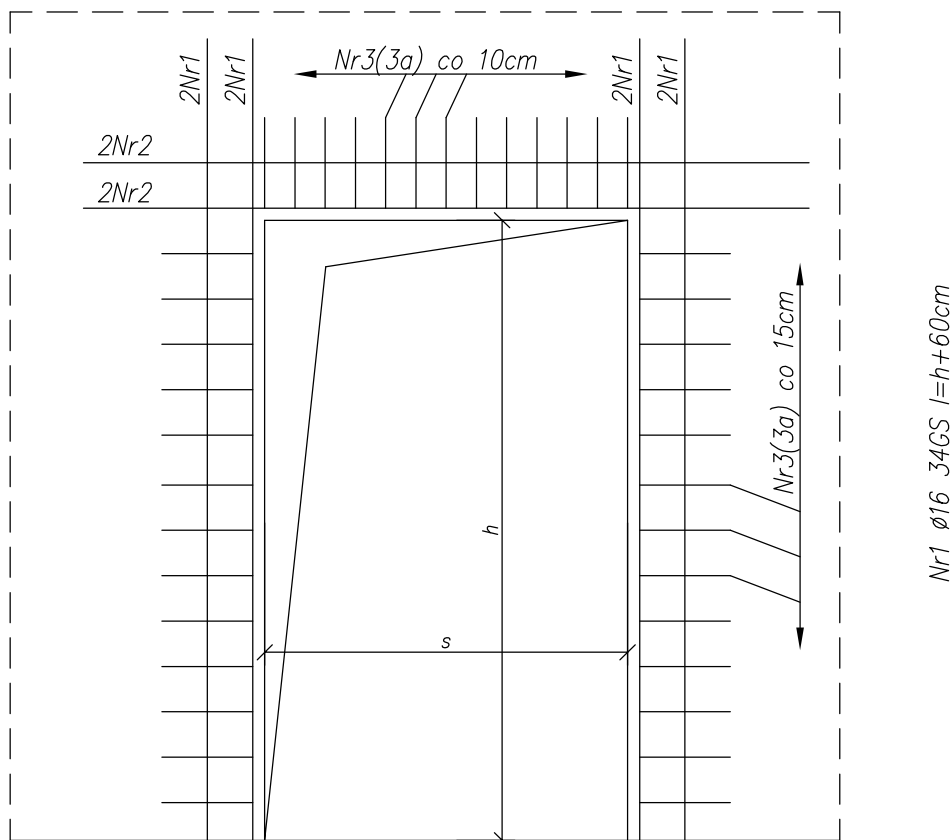
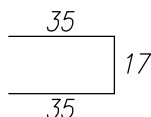
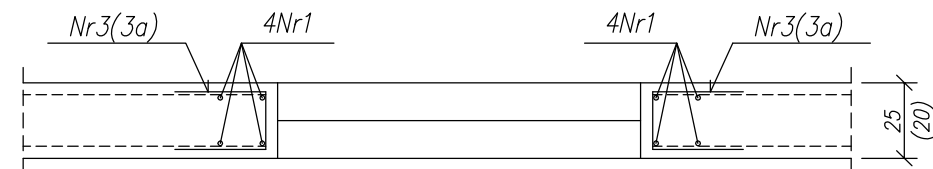


Sposób dozbrojenia ścian żelbetowych w rejonie otworów drzwiowych

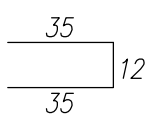
1:25



Nr2 Ø16 34GS $l=s+2 \times 60 \text{ cm}$



Nr3a Ø8 A-IIIIN $l=87 \text{ cm}$



Nr3 Ø8 A-IIIIN $l=82 \text{ cm}$

BETON B30
STAL A-IIIIN Rb-500W
otulina : 3cm

Niniejszy rysunek stanowi własność Biura Projektowego SEGESTA. Kopiowanie, wykorzystywanie całości lub fragmentów opracowania zabronione (Ustawa o prawie autorskim i prawach pokrewnych Dz.U. nr 24 z 1994r.)

Biuro Projektowe



SEGESTA BIURO PROJEKTOWE

ul. Wróblewskiego 29/2, 51-627 Wrocław
tel. +48 71 348 75 89 fax +48 71 348 26 91
e-mail: pracownia@segesta.pl

Inwestor

STAROSTWO POWIATOWE
65-057 Zielona Góra, ul. Podgórna 5

Projekt

SZPITAL POWIATOWY
W SULECHOWIE
ul. Zwycięstwa 1

PROJEKTANT:	NR UPR. PROJ.	PODPIS	SPRAWDZAJĄCY:	NR UPR. PROJ.	PODPIS
mgr inż. Piotr Ulatowski	412/86/UW		dr inż. Andrzej Ubysz	98/87/UW	
OPRACOWAŁ:	mgr inż. Michał Pruszkiewicz				
Faza PROJEKT WYKONAWCZY			Branża KONSTRUKCJA		Skala 1:20
Tom 2.2	Tytuł rys. Sposób zbrojenia otworów drzwiowych w ścianach żelbetowych.			Nr rys. K/W/562	Data 07.2006
				Rewizja -	